

Neuheiten — Innovations 2021



Kollektion / Collection — Basket

JANUA®



Der Ursprung aller Form – The source of all things	2
Zeitlos werthaltig – Timeless valuable	4
BC07 Basket Tisch rund mit „Lazy Susan“ Drehteller – Table with rotating turntable "Lazy Susan"	6
BC07 Basket Tisch in Bootsform – Boat-shaped table	12
BC07 Basket Hochtisch – High table	18
BC10 Basket Konsole – Console	20
BC09 Basket Couch- und Beistelltische – Coffee and side tables	24
Oberflächen – Surfaces	42
Klasse im Team – A winning team	47
Impressum – Imprint	48

Der Ursprung aller Form./ The source of all things.



Das Soča-Tal im Triglav-Nationalpark Slowenien. – The Soča Valley in Slovenia's Triglav National Park.

Aus der Natur leiten wir unsere ganze Kraft ab: Der smaragdgrüne Alpenfluss formt die Landschaft und schenkt Energie. Tief verwurzelte Bäume trotzen dem Wind und erhalten das ökologische Gleichgewicht. Mächtige Felsen geben Schutz und animieren uns, immer höher zu streben. Die Urgewalt der Natur inspiriert uns – und schenkt langlebige Werkstoffe, die uns auch Zuhause ganz in unserem Element sein lassen: Holz und Stein, veredelt von Wasser, Luft und Feuer. Verarbeitet von unserer Hand und unserem Herzen. —

All our power is drawn from nature: The emerald mountain stream shapes the landscape and releases energy. Deep-rooted trees stand firm against the elements and maintain ecological balance. Mighty rocks offer protection and challenge us to constantly strive for new heights. The innate power of nature fuels our inspiration – and yields long-lasting materials to keep us in our element – even at home. Wood and stone, shaped and refined with water, air and fire. Crafted into furniture by human hand and passion.

*Janua steht für Design mit Charakter aus kostbaren und zeitlosen Naturmaterialien./
Janua works with precious and timeless natural materials to create pieces brimming with character.*



*Naturstein – Pure Kraft in neuer Gestalt./
Natural stone – Elemental power at its purest.*

Zeitlos werthaltig./ Timeless quality.



Michael Kriwet – Holzhändler aus Mühldorf am Inn./
Wood wholesaler from Mühldorf am Inn.

#massivholz/
#solidewood



Steininger – Steinmetzfamilie aus München./
A family of stonemasons from Munich.

#naturstein/
#naturalstone

**Geschäftspartner, Freund und „Naturfan“ in Personalunion. /
Business partner, friend and “nature-lover” rolled into one.**

Holz-Kriwet

Massivholz ist wie guter Wein oder Cognac: Es braucht Zeit, um zu reifen. Mit Mike Kriwet plant Janua über Jahre im Voraus Einkauf, Aufbereitung, Trocknung und Lagerung seines wertvollsten Rohstoffs – in stets enger Absprache und gegenseitigem Urvertrauen. Längst ist aus der jahrelangen Zusammenarbeit eine Freundschaft gewachsen, die Mike Kriwet und Janua-Gründer Christian Seisenberger in ihrem Werte- und Nachhaltigkeitsverständnis weiter eint – und zugunsten einer besseren Welt sogar noch antreibt: Sie pflanzen gemeinsam Bäume. —

Solide wood is like good wine or cognac: It needs time to mature. Janua works with Mike Kriwet to plan the procurement, treatment, drying and storage of its most valuable commodity years in advance – ours is a close collaboration built on unconditional trust. This long-standing cooperation has long since grown into a friendship between Mike Kriwet and Janua Founder Christian Seisenberger – thanks in no small part to their shared values and views on sustainability, perhaps most notably reflected in a shared passion: They plant trees together.

*Janua nutzt die Natur und kreiert aus ihren Launen neue Oberflächen./
Janua works with nature and creates new surfaces with its vagaries.*

**Geteilte Leidenschaft für Material und Dolce Vita./
A shared passion for stone and dolce vita.**

Steininger Steinmetz

Wie Holz zählt auch Stein zu den ältesten Werkstoffen der Welt, mit nahezu unerschöpflichem Reichtum in Farbe und Beschaffenheit. Mit Maximilian Steininger hat Janua einen passionierten Steinmetz als Partner gewonnen, dessen Familie den Betrieb bereits in der vierten Generation führt. Längst ist die Liebe fürs Material auch auf Christian Seisenberger übergesprungen. So fährt der Janua-Gründer einmal im Jahr mit Markus und Maxi Steininger an den Gardasee, um persönlich Steinplatten fürs heimische Lager zu kaufen. —

Like wood, stone is one of the oldest materials used by humankind, and nowadays it's available in a near infinite variety of colours and characteristics. In Markus and Maximilian Steininger, Janua relies on two of the most passionate stonemasons around – with an inherited love of the material that stretches back four generations. This passion didn't take long to rub off on Christian Seisenberger. The Janua Founder makes a point of visiting Lake Garda with Markus and Maxi Steininger every year to personally select stone.



BC07 Basket Tisch in Eiche geköhlt (Ton Silber) mit Gestell RAL 9005 Tiefschwarz pulverbeschichtet. Drehteller BC07 Lazy Susan in Stein Silver Wave. —

BC07 Basket table in charburned oak (Shade silver) with RAL 9005 deep black powder coated. Rotating turntable BC07 Lazy Susan in stone Silver Wave.

Konzept – Concept

Über – About

BC07 Basket/

Tisch mit Drehteller „Lazy Susan“ – eine exklusive Tafelrunde. /
Table with rotating turntable "Lazy Susan" – an exclusive round table.

Das Hamburger Designduo Birgit Hoffmann und Christoph Kahleyss hat asiatische Esskultur neu interpretiert. Mit den charakterstarken Materialien der Janua Kollektion kombinieren die Designer Holz, Stein und Metall zu einer sinnlichen Tafelrunde. Auf unterschiedlich breiten, leicht gebogenen Metallstreben, ruht eine runde Tischplatte in Massivholz. Der Drehteller in Stein, auch „Lazy Susan“ genannt, ist in fernöstlichen Restaurants etabliert – tatsächlich aber eine westliche Erfindung. Asiatische Esskultur trifft auf Hamburger Design. —

The design duo Birgit Hoffmann and Christoph Kahleyss from Hamburg have reinterpreted Asian food culture for this table. Using the bold materials from the Janua collection, the designers combine wood, stone and metal for a round table which tantalizes the senses. A round tabletop in solid wood sits on lightly curved metal struts of varying widths. The stone turntable, also called "Lazy Susan", is a fixture in far eastern restaurants but is, in fact, a western invention. Asian food culture meets design from Hamburg.



BC07 Basket Tisch mit Kieselkante in Eiche geräuchert natur geölt und gebürstet mit Gestell RAL 9005 Tiefschwarz pulverbeschichtet. Drehteller BC07 Lazy Susan in Stein Verde Alpi. —

BC07 Basket table with pebble edge in oiled natural smoked oak and brushed with frame in RAL 9005 deep black powder coated. Rotating turntable BC07 Lazy Susan in stone Verde Alpi.

BC 07 Basket
Tisch rund – Table round

#bc07basket



Charakterstarke Materialien leicht und drehbar interpretiert für maximale Gastlichkeit. Der Lazy Susan Drehteller von Janua ist adaptiv für alle runden Tische erweiterbar und in verschiedenen Größen und Materialien erhältlich. Passend zu den Janua- Tischgrößen wurden die Maße des Drehtellers so optimal abgestimmt. —

Materials with character interpreted with lightness and a rotating turntable for all-round hospitality. The Lazy Susan turntable from Janua can be adapted for all round tables and is available in different sizes and materials. The dimensions of the turntable have been tailored to fit Janua table sizes to a T.



BC 07 Basket –
Ein aufregender Blickfang./
An eye-catching centrepiece.

BC07 Basket Tisch mit Kieselkante in Eiche geköhlt (Ton Schwarz) mit Gestell in Aluminium EV3 Messing eloxiert.
BC06 Room68 Regalsystem in Eiche schwarz gebeizt, lackiert und gebürstet mit Aluminium EV3 Messing eloxiert. —

BC07 Basket table with pebble edge in charburned oak (Shade black) with frame anodized aluminium EV3 brass.
BC06 Room68 shelving system in stained and lacquered oak black and brushed with anodized aluminium EV3 brass.

BC07 Basket
Tisch Bootsform –
Boat-shaped table



Eine der schönsten Oberflächen mit Kieselkante: Eiche geräuchert natur geölt und gebürstet. Vorteil: Der Holzton passt zu jedem Gestell aus unserer Kollektion und wirkt besonders harmonisch - wie hier zu sehen - mit Aluminium EV3 Messing eloxiert. Auch mit einem Gestell in RAL 9005 Tiefschwarz pulverbeschichtet macht der BC07 Basket eine schöne Figur. / One of the most eye-catching surfaces with pebble edge is oiled natural smoked oak and brushed. Its advantage: this shade of wood pairs beautifully with every type of frame in our collection, and harmonises particularly well with an anodized aluminium EV3 brass frame, as seen here. The BC07 Basket also makes an eye-catching impression with RAL 9005 deep black powder coated.

Tisch – Table

BC07 Basket/

Leichtigkeit spannungsvoll in Form gebracht. /
Lightness crafted in exhilarating form.



Birgit Hoffmann und Christoph Kahleiss überspannen den Bogen keineswegs, vielmehr geben sie dem Tisch eine einzigartig elegante Form. Die bootsförmige Tischplatte – eine Hommage an die Hafenstadt Hamburg – runden Design und Konzept ab. Alle Ecken sind ausgerundet, folglich auch die der Tischkante. Sie folgt der Form eines Kieselsteins, auch „Kieselkante“ genannt. Der BC07 Basket besticht durch sein leichtes Design und überzeugt mit charakterstarker Solidität. —

Birgit Hoffmann and Christoph Kahleiss crafted the struts to perfection to give this table its uniquely elegant form. The boat-shaped tabletop – an homage to the seafaring traditions of their home city of Hamburg – balances the design beautifully. All corners are rounded, as is the table's edge, forming a unique "pebble edge" finish. The BC07 Basket succeeds in pairing remarkable lightness with robust character.

BC 07 Basket Bootsform./ Boat-shaped BC 07 Basket.

Die bootsförmige Tischplatte lässt den Basket in sich ruhen – seine abgerundete Kieselkante wird mit einem eigens hergestellten Werkzeug in Form gebracht. /
The boat-shaped tabletop sails serenely on top of the basket – its rounded pebble edge crafted by a tool specially developed for this finish.



Das spannende Basket-Gestell zieht alle Blicke auf sich. /
The striking basket frame is sure to catch the eye.

BC07 Basket Tisch mit Kieselkante in Eiche geköhlt (Ton Schwarz)
mit Gestell Aluminium EV3 Messing eloxiert. —
BC07 Basket table with pebble edge in charburned oak (Shade black)
with frame anodized aluminium EV3 brass.

Hochtisch – Hightable

BC07 in Höchstform./ BC07 hits new heights.

Am Basket-Hochtisch über den Dingen sitzen./
Taking the Basket table to a whole new level.



Zentrale Anlaufstelle in Denkfabriken und Privaträumen sowie ein stilvoller Treffpunkt zum Gedankenaustausch unter Kollegen und Freunden. Der BC07 Basket Hochtisch sorgt für berufliche Zusammenkünfte und gesellige Momente gleichermaßen. —

A central meeting point in creative spaces and private rooms, as well as a stylish place to meet for discussions in the round. The BC07 Basket high table is an ideal spot for work meetings as well as informal get-togethers.

Mehr als nur ein Pendant – Der BC07 Basket Hochtisch in Stein Emperador mit Gestell RAL 9005 Tiefschwarz pulverbeschichtet. /
Standing tall – The BC07 Basket high table in stone Emperador with frame in RAL 9005 deep black powder coated.

Konsole – Console

BC 10 Basket /

Die elegante Konsole mit vielen Begabungen. /
The elegant console with many talents.



Ein smarter Sidekick, der uns selbstbewusst willkommen heißt: Die BC 10 Basket Konsole fügt sich mühelos in Flur oder Schlafzimmer ein. Als einladender Blickfang bietet sie eine stilvolle Ablagefläche für Alltägliches und Wertvolles. Ihre massive Holz- oder Natursteinplatte wird von einem filigranen Gestell aus verschiedenen breiten Streben sicher getragen. —

A warm and confident welcome to all comers: The BC 10 Basket console is a striking addition to any corridor or bedroom. With its alluring good looks, this console offers a stylish counter for everyday items and precious treasures alike. The solid wood or natural stone countertop is effortlessly shouldered by the sophisticated frame sporting struts of varying widths.

BC 10 Basket Konsole in Stein Rosso Lepanto mit Gestell Aluminium EV3 Messing eloxiert. / BC 10 Basket Console in stone Rosso Lepanto with frame anodized aluminium EV3 brass.



Die BC 10 Basket Konsole
in Eiche geräuchert
anthrazit geölt und
gebürstet mit Gestell in
Aluminium C33 Bronze
eloxiert macht jeden
Wohnraum zu einem
echten Erlebnis. —

The BC 10 Basket console
in oiled anthracite
smoked oak, brushed
with charburned legs in
anodized aluminium C33
bronze – the lynchpin of
any space it inhabits.



Gut ankommen./ The heart of home.

Möbel mit Persönlichkeiten,
die uns gekonnt in
Empfang nehmen. —

Furniture with personality you
just love to come home to.

Natürlich. Echt. Vielseitig./
Natural. Authentic. Versatile.



Couch- und Beistelltisch – Coffee and side table

BC09 Basket/

Charakterstarkes Pendant zum BC07 Basket Tisch. /
Vibrant counterpart to the BC07 Basket table.



Ein passendes Gegenstück mit eigener Persönlichkeit: Der BC09 Basket Couchtisch ist mehr als ein kleines Pendant. Beweglich und kontaktfreudig erweitert er die Basket-Kollektion auf vielseitige Art und Weise oder steht selbstbewusst für sich alleine. Sein kreatives Wesen zeigt sich in vielen verschiedenen Höhen, Größen und Formen. Von seinen schier unbegrenzt wählbaren Oberflächen ganz zu schweigen. Der BC09 Basket Couchtisch ist die logische Erweiterung zur Erfolgsstory des BC07 Basket Tisches von Hoffmann und Kahleiss Design. —

A perfect partner with a personality all of its own: The BC09 Basket coffee table has the strength of character to stand up for itself. Moveable and welcoming, it is a versatile addition to the Basket collection - and one with the personality to hold its own. Its creative character is reflected in the various heights, sizes and forms available, not to mention its almost unlimited range of possible surfaces. The BC09 Basket coffee table brings the success story of Hoffmann und Kahleiss Design's BC07 Basket to the lounge.



Kombinationen ohne Grenzen: die BC09 Basket Couch- und Beistelltische bietet eine nahezu unendliche Flexibilität in Optik und Ausstattung. — Boundless combinations: the BC09 Basket coffee and side tables offer almost endless flexibility in look and design.

BC09 Basket
Couch- und Beistelltisch –
Coffee and side table



Der Basket Couch- und Beistelltisch –
ein perfektes Ensemble. /

The Basket coffee and side table –
a harmonious ensemble.

#bc09basket



Edler amerikanischer Kirschbaum trifft auf charakterstarken
Verde Alpi – eine einzigartige Harmonie aus Material, Farbe und
Maserung. Von Natur aus stilsicher.
Classy American cherry meets bold Verde Alpi – a unique medley
of material, colour and grain. Stylish by nature.

BC09 Basket Beistelltisch rund in Stein Verde Alpi mit
Gestell RAL 9005 Tiefschwarz pulverbeschichtet.
BC09 Basket Couchtisch rund in amerikanischem Kirschbaum
natur geölt mit Gestell RAL 9005 Tiefschwarz pulverbeschichtet.
BC09 Basket Couchtisch rund in Stein Verde Alpi mit Gestell
RAL 9005 Tiefschwarz pulverbeschichtet. —

BC09 Basket sidetable round in stone Verde Alpi with
frame RAL 9005 deep black powder coated.
BC09 Basket coffeetable round in oiled natural American
cherry with frame RAL 9005 deep black powder coated.
BC09 Basket coffeetable round in stone Verde Alpi with
frame RAL 9005 deep black powder coated.



BC 09 Basket
Couch- und Beistelltisch –
Coffee and side table



Fein ausbalanciertes Kräfteverhältnis: Filigrane Streben tragen die Steinplatte in Verde Alpi und die massive Holzplatte aus amerikanischem Kirschbaum. / The balance of power: Slender struts carry the tabletops made of Verde Alpi natural stone and American cherry wood.

BC 09 Basket
Couch- und Beistelltisch –
Coffee and side table

Naturstein, Holz und Metall – eine
Kombination voller Stärke und Ästhetik./
Natural stone, wood and metal –
natural power meets irresistible looks.



Kraft und Eleganz./ Power and elegance.

Der Prozess – The process

Von der Wucht der Natur in die Feinheit der Form. /
On capturing and refining the force of nature.



Naturstein ist Leidenschaft und echtes, ehrliches Handwerk mit Tradition und langer Geschichte. Mit der Familie Steiningger beginnt die Geschichte der Zusammenarbeit bereits vor mehr als 10 Jahren – seitdem sind sie zuverlässige Wegbegleiter und Freunde von Janua. Eben eine gewachsene Partnerschaft für charakterstarkes Möbeldesign. /

Natural stone is their passion and the foundation of an honest handcraft spanning generations. Our collaboration with the Steiningger Family began more than 10 years ago – and over time they have become reliable partners and true friends to Janua. A partnership fuelled by our shared belief in furniture with character.



„Look and Feel“ ist hier Programm und Anfassen ausdrücklich erwünscht: Naturstein muss man sehen und spüren, um ihn angemessen bearbeiten zu können. Um seine Energie zu verstehen und umzuwandeln. Nur so wird aus urwüchsiger Kraft pure Eleganz, aus rohem Stein ein emotionales Designerstück. /

This finish is all about the look and feel, and simply cries out to be touched. Processing this kind of natural stone means working with the senses – this is the only way to understand and express its inherent energy. An essential prerequisite to distil pure elegance from primeval power, turning raw stone into emotive designer furniture.

BC 09 Basket –
rundum gelungen/well rounded.



BC 09 Basket Couchtisch rund in Stein Infinity mit Gestell Aluminium EV3 Messing eloxiert. BC 09 Basket Beistelltisch rund in Eiche geräuchert anthrazit geölt und gebürstet mit Gestell Aluminium C33 Bronze eloxiert. / BC 09 Basket coffeetable round in stone Infinity with frame anodized aluminium EV3 brass. BC 09 Basket sidetable round in oiled anthracite smoked oak and brushed with frame anodized aluminium C33 bronze.



Auch im Bad machen die BC 09 Beistelltische eine gute Figur. —
The BC 09 side tables also cut a handsome figure in the bathroom.

Inspiration
entsteht aus
der Vielfalt der
Möglichkeiten./
Inspiration
emerges from
the wealth of
possibilities.



Kombinationen ohne Grenzen: die BC 09 Basket Couch- und Beistelltische bietet eine nahezu unendliche Flexibilität in Optik und Ausstattung. —
Boundless combinations: the BC09 Basket coffee and side tables offer almost endless flexibility in aesthetic and design.

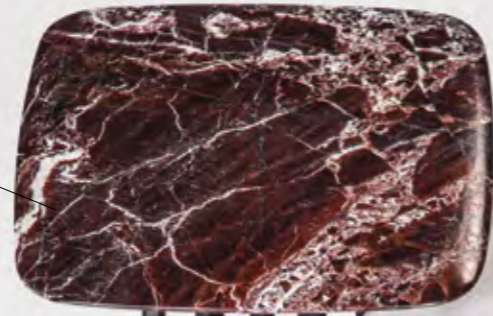
Team-work/

BC09 Basket
Couch- und Beistelltisch –
Coffee and side table

Marmor ist altmodisch und schwer? Weit gefehlt!
Der BC09 Basket holt das Flair italienischer Palazzi
und griechischer Paläste in die eigenen vier Wände.
Sieht minimalistisch edel aus und erregt auch
Aufsehen im Team – zumal keine Platte der anderen
gleicht. Die Kombination aus Naturstein und Holz
eröffnet zusätzlich viele Möglichkeiten, sich auszu-
drücken und neu zu erfinden. —

Think marble is old-fashioned and heavy? Think
again! The BC09 Basket brings the flair of Italian
palazzi and Greek palaces to your living room.
This stunning side table is undeniably classy,
minimalist and looks great in tandem – after all,
no two tabletops are the same. The combination
of natural stone and wood unlocks limitless
possibilities for expression and reinvention.

Rosso Lepanto
(Serpentin – Serpentine)



Calacatta Veneto
(Marmor – Marble)



Eiche geräuchert natur
(Natural smoked oak)

Emperador
(Dolomitgestein – Dolomite rock)



Eiche geräuchert anthrazit
(Anthracite smoked oak)



Verde Alpi
(Serpentin – Serpentine)



Infinity
(Foyait – Foyaite)



Amerikanischer
Kirschbaum
(American cherry)



Infinity
(Foyait – Foyaite)

Amerikanischer
Nussbaum
(American walnut)

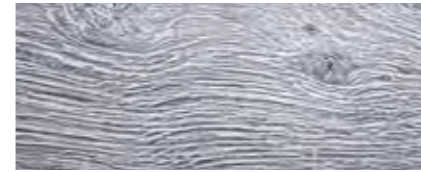


Oberflächen/ Surfaces

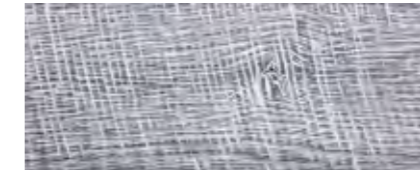


Oberflächen Holz / Wood surfaces

Eiche geköhlt / Charburned oak (Edition Stefan Knopp)



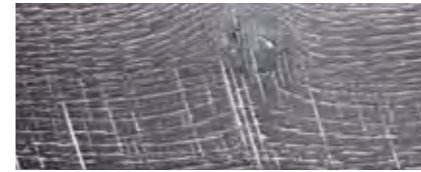
Eiche geköhlt / stark gekalkt (Ton Silber) —
Charburned / heavily limed oak (Shade silver)



Eiche geköhlt / stark gekalkt (Ton Silber) Kettensägenstruktur — Charburned / heavily limed oak (Shade silver) chainsaw structure



Eiche geköhlt / gekalkt (Ton Grau) —
Charburned / limed oak (Shade grey)



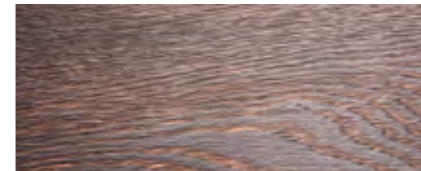
Eiche geköhlt / gekalkt (Ton Grau) Kettensägenstruktur — Charburned / limed oak (Shade grey) chainsaw structure



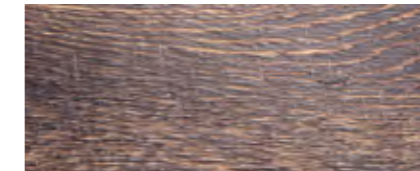
Eiche geköhlt (Ton Schwarz) —
Charburned oak (Shade black)



Eiche geköhlt (Ton Schwarz) Kettensägenstruktur — Charburned oak (Shade black) chainsaw structure



Eiche geköhlt / gelaugt / gekalkt (Ton Braun) —
Charburned / leached / limed oak (Shade brown)



Eiche geköhlt / gelaugt / gekalkt (Ton Braun) Kettensägenstruktur — Charburned / leached / limed oak (Shade brown) chainsaw structure



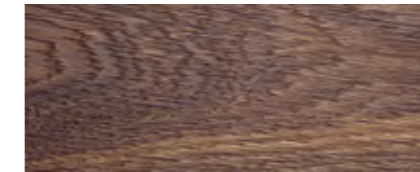
Eiche gelaugt (Ton Weiß) Kettensägenstruktur* —
Leached oak (Shade white) chainsaw structure

* Ton Weiß nur in Kettensägenstruktur. / Shade white only in chainsaw structure.

Eiche geräuchert / Smoked oak (Edition Raucheiche / Smoked oak)



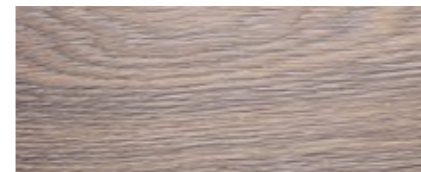
Eiche geräuchert natur geölt —
Oiled natural smoked oak



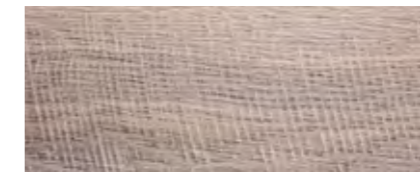
Eiche geräuchert natur geölt / gebürstet —
Oiled natural smoked oak / brushed



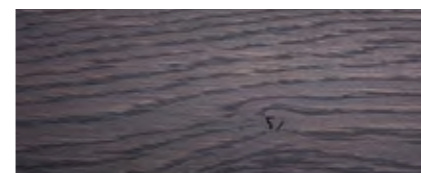
Eiche geräuchert natur geölt / Kettensägenstruktur —
Oiled natural smoked oak / Chainsaw structure



Eiche geräuchert weiß Rohesffekt / gebürstet —
White smoked oak raw effect / brushed



Eiche geräuchert weiß Rohesffekt / Kettensägenstruktur —
White smoked oak raw effect / Chainsaw structure



Eiche geräuchert anthrazit geölt / gebürstet —
Oiled anthracite smoked oak / brushed



Eiche geräuchert anthrazit geölt / Kettensägenstruktur —
Oiled anthracite smoked oak / Chainsaw structure

Oberflächen Holz / Wood surfaces

Eiche Altholz / Vintage oak (Edition Altholz / Vintage oak)



Eiche Altholz natur geölt —
Oiled natural vintage oak



Eiche Altholz natur geölt / gebürstet —
Oiled natural vintage oak / brushed



Eiche Altholz natur geölt / Kettensägenstruktur —
Oiled natural vintage oak / Chainsaw structur



Eiche Altholz weiß pigmentiert geölt —
White pigmented vintage oak oiled



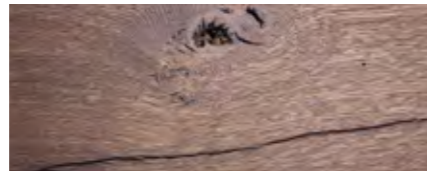
Eiche Altholz weiß pigmentiert geölt / gebürstet —
White pigmented vintage oak oiled / brushed



Eiche Altholz weiss pigmentiert geölt / Kettensägenstruktur —
White pigmented vintage oak oiled / Chainsaw structure



Eiche Altholz geräuchert natur geölt —
Oiled natural smoked vintage oak



Eiche Altholz geräuchert natur geölt / gebürstet —
Oiled natural smoked vintage oak / brushed



Eiche Altholz geräuchert natur geölt / Kettensägenstruktur —
Oiled natural smoked vintage oak / Chainsaw structure

Eiche / Oak (Edition Basic)



Eiche natur geölt —
Oiled natural oak



Eiche natur geölt / gebürstet —
Oiled natural oak / brushed



Eiche natur geölt / Kettensägenstruktur —
Oiled natural oak / Chainsaw structur



Eiche weiß pigmentiert geölt —
White pigmented oak oiled



Eiche weiss pigmentiert geölt / gebürstet —
White pigmented oak oiled / brushed



Eiche weiss pigmentiert geölt / Kettensägenstruktur —
White pigmented oak oiled / Chainsaw structure

Eiche gebeizt und lackiert / Stained and lacquered oak (Edition Basic)



Eiche Roheffekt gebeizt und lackiert —
Stained and lacquered raw effect oak



Eiche Roheffekt gebeizt und lackiert / gebürstet —
Stained and lacquered raw effect oak / brushed



Eiche Roheffekt gebeizt und lackiert / Kettensägenstruktur —
Stained and lacquered raw effect oak / Chainsaw structure



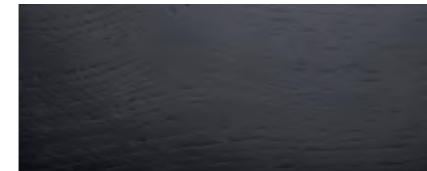
Eiche schlammfarbig gebeizt und lackiert —
Stained and lacquered mud-coloured oak



Eiche schlammfarbig gebeizt und lackiert / gebürstet —
Stained and lacquered mud-coloured oak / brushed



Eiche schlammfarbig gebeizt und lackiert / Kettensägenstruktur —
Stained and lacquered mud-coloured oak / Chainsaw structure



Eiche schwarz gebeizt und lackiert —
stained and lacquered black oak



Eiche schwarz gebeizt und lackiert / gebürstet —
stained and lacquered black oak / brushed



Eiche schwarz gebeizt und lackiert / Kettensägenstruktur —
stained and lacquered black oak / Chainsaw structure

Nussbaum und am. Kirschbaum / Walnut and American cherry (Edition Basic)



Europäischer Nussbaum natur geölt —
Oiled natural european walnut



Amerikanischer Nussbaum natur geölt —
Oiled natural american walnut



Amerikanischer Kirschbaum natur geölt —
Oiled natural American cherry



Europäischer Nussbaum natur geölt / Kettensägenstruktur —
Oiled natural european walnut / Chainsaw structure



Amerikanischer Nussbaum natur geölt / Kettensägenstruktur —
Oiled natural american walnut / Chainsaw structure



Amerikanischer Kirschbaum natur geölt / Kettensägenstruktur —
Oiled natural American cherry / Chainsaw structure

Für die Pflege unseres Materials wie Massivholz, Leder oder Stein bieten wir Ihnen das passende Pflegeset. Auf unserer Internetseite finden Sie neben der Bestellung der einzelnen Pflegesets auch die Pflegeanleitungen als Download.

<http://www.janua-moebel.de/pflegehinweise>

We offer the ideal care set for keeping our materials like solid wood, leather and stone in great shape. Visit our website to order individual care sets as well as download our care instructions.

<http://www.janua-moebel.com/pflegehinweise>

Oberflächen Metall / Metal surfaces

Stahl / Steel



RAL 9005 Tief schwarz pulverbeschichtet —
RAL 9005 black powder coated



RAL 9016 Verkehrsweiß pulverbeschichtet —
RAL 9016 traffic white powder coated



Rohstahl natur lackiert —
Crude steel natural finish

Aluminium eloxiert / Anodized aluminium



Aluminium eloxiert EV1 Natur —
Anodized aluminium EV1 nature



Aluminium eloxiert EV6 Schwarz —
Anodized aluminium EV6 black



Aluminium eloxiert C33 Bronze —
Anodized aluminium C33 bronze

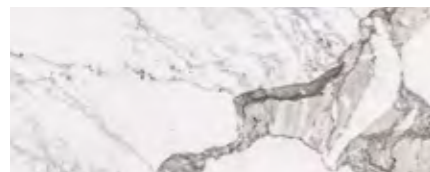


Aluminium eloxiert EV3 Messing —
Anodized aluminium EV3 brass



Stahl Kupfer pulverbeschichtet —
Steel copper powder coated

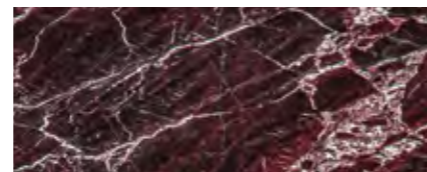
Oberflächen Stein / Stone surfaces



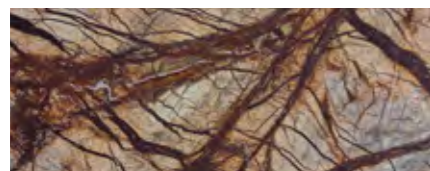
Calacatta Veneto (Marmor/Marble - Weichgestein/
Soft rock)



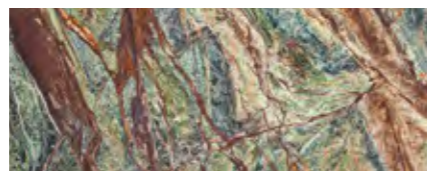
Emperador (Dolomitgestein/Dolomite rock -
Hartgestein/Hard rock)



Rosso Lepanto (Serpentin/Serpentine - Hartgestein/
Hard rock)



Rainforest Brown (Serpentin/Serpentine - Hartgestein/
Hard rock)



Rainforest Green (Serpentin/Serpentine - Hartgestein/
Hard rock)



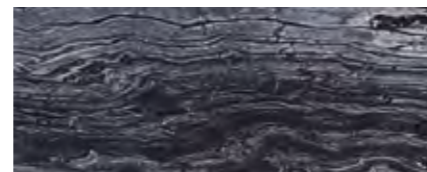
Verde Alpi (Serpentin/Serpentine - Hartgestein/
Hard rock)



Infinity (Foyait/Foyait - Hartgestein/Hard rock)



Black & Gold (Kalkstein/Limestone - Weichgestein/
Soft rock)



Silverwave (Marmor/Marble - Weichgestein/Soft rock)

Klasse im Team. / A winning team.

Janua, Freifrau und Jan Kath – ein optimales Team für das beste Zusammenspiel. Jeder für sich birgt die feinsten Finessen, aber gemeinsam sind sie unschlagbar. /

Janua, Freifrau and Jan Kath – the perfect team for top-notch collaboration. Each partner brings their own unique finesse to the table, forming an unbeatable and harmonious combination.



FREIFRAU[®]
MANUFAKTUR



Hansjörg Helweg
(Geschäftsführer / CEO Freifrau)

Die Freifrau Sitzmöbelmanufaktur wurde 2012 von Hansjörg Helweg gegründet. Das Unternehmen aus Lemgo hat sich als einer der führenden deutschen Hersteller von Sitzmöbeln im Luxussegment etabliert. Ob Ankunft an einem fernen Ort oder im eigenen Zuhause – wir kommen an, setzen uns und atmen durch. Die Philosophie der Marke Freifrau Sitzmöbelmanufaktur ist auf dieses besondere Gefühl des Ankommens ausgerichtet. Das Sitzmöbel ist ein Ort der Ruhe. Ein Ort, an dem sich der Mensch wohlfühlt. Ein Lieblingsplatz – und ist dieser entstanden, dann soll er bleiben. Aus diesem Bedürfnis heraus entstehen bei Freifrau Sitzmöbel von höchster Qualität, deren Design alle Modeströmungen überdauern. /

Freifrau Sitzmöbelmanufaktur was founded in 2012 by Hansjörg Helweg in Lemgo. It has since established itself as one of Germany's premier manufacturers of luxury seating furniture on both a national and an international level. A piece of seating furniture is a place of calm, a place to feel good – and also a place where people gather. In short, it's a favourite place. The whole brand philosophy of Freifrau Sitzmöbelmanufaktur is dedicated to cultivating this special feeling, the feeling of having arrived. It is about creating a favourite place that stays a favourite. Which is why Freifrau produces seating furniture of only the very highest quality, pieces whose premium handiwork is visible and whose classic design is sure to outlast any and every trend.

freifrau.eu



Jan Kath
(Geschäftsführer / CEO Jan Kath)

Jan Kath gilt als Vorreiter des zeitgenössischen Teppichdesigns. Mit seinen Entwürfen bricht er mit Sehgewohnheiten und wirft strenge Kompositionsregeln über Bord. Kath verbindet klassische Elemente orientalischer Teppiche mit minimalistischem Design und ist damit international stilbildend. Während er die Muster revolutioniert, ist der Bochumer in Sachen Produktion und Qualität konservativ. Die Teppiche aus chinesischer Seide, nepalesischer Brennnessel und tibetischer Hochlandwolle werden Knoten für Knoten von Hand in Manufakturen in Kathmandu geknüpft. /

Jan Kath is considered a pioneer of contemporary carpet design. With his designs he breaks the mold and throws strict composition rules overboard. Kath combines classical elements of oriental carpets with minimalist design and is thus an international trendsetter. While revolutionising patterns, Kath from Bochum stays conservative in terms of production and quality. The carpets, made of Chinese silk, Nepalese nettle and Tibetan highland wool, are knotted by hand in manufactories in Kathmandu, knot by knot".

jan-kath.de

Herausgeber – Publisher:

Janua / Christian Seisenberger GmbH
Möbeldesign und Vertrieb
Am Klosterpark 1 / 84427 St. Wolfgang - Armstorf
Tel: +49 (0) 8081-954680
janua-moebel.com / info@janua-moebel.com
f i t j anuamoebel
p janua_moebel

Redaktion und Koordination – Editing and coordination:

Bernhard Maier, Carina Müller, Christian Seisenberger

Konzeption und Design – Concept and design:

Bernhard Maier / Bernhard Maier / Design
bernhard-maier-design.de

Text:

Alexandra von Poschinger
presseundkultur.de

Katrin Fischer
fischertextet

Übersetzung – Translation:

Rowan Sewell
rowansewell.com

Brand Management und Positionierung –

Brand management and positioning:

FDY CONSULTING / München
fdy-consulting.com

Fotografie – Photography:

Markus Tedeskino

Set Design:

Kerstin Seisenberger

Lithographie – Lithography:

Christian Vogel
color2print

Druck – Printing:

Druckerei Vogl GmbH & Co. KG

Technische Änderungen und Änderungen in der Ausführung behalten wir uns vor. Drucktechnisch bedingte Farbabweichungen sind möglich. / We reserve the right to make technical changes or changes in the execution. Deviations in colour may arise due to the printing process.

Unsere Möbel finden Sie in namhaften Einrichtungshäusern und im Internet: [janua-moebel.de /](http://janua-moebel.de/)
Our furniture is available in reputable furniture stores and on the internet: janua-moebel.com

Besuchen Sie uns auch jederzeit in unserem Showroom. Rufen Sie uns einfach an, schreiben Sie eine Mail oder buchen gleich direkt einen Termin auf unserer Homepage unter: [https://janua-moebel.de/showrooms-new /](https://janua-moebel.de/showrooms-new/)
You are always welcome to visit us in our showroom as well. Just give us a call, write an e-mail or book an appointment directly on our homepage at: <https://janua-moebel.de/showrooms-new>

Telefon/ Phone: +49 (0) 8081 - 9578936
E-Mail: marketing@janua-moebel.com

© Copyright:

Christian Seisenberger GmbH
Stand: 2021 – Correct as of: 2021

Gedruckt auf 100 % Recyclingpapier,
ausgezeichnet mit dem Blauen Engel,
mit deinkbaren Farben, zu 100 % recycelbar
und werkstoffkreislaufkonform





janua-moebel.com